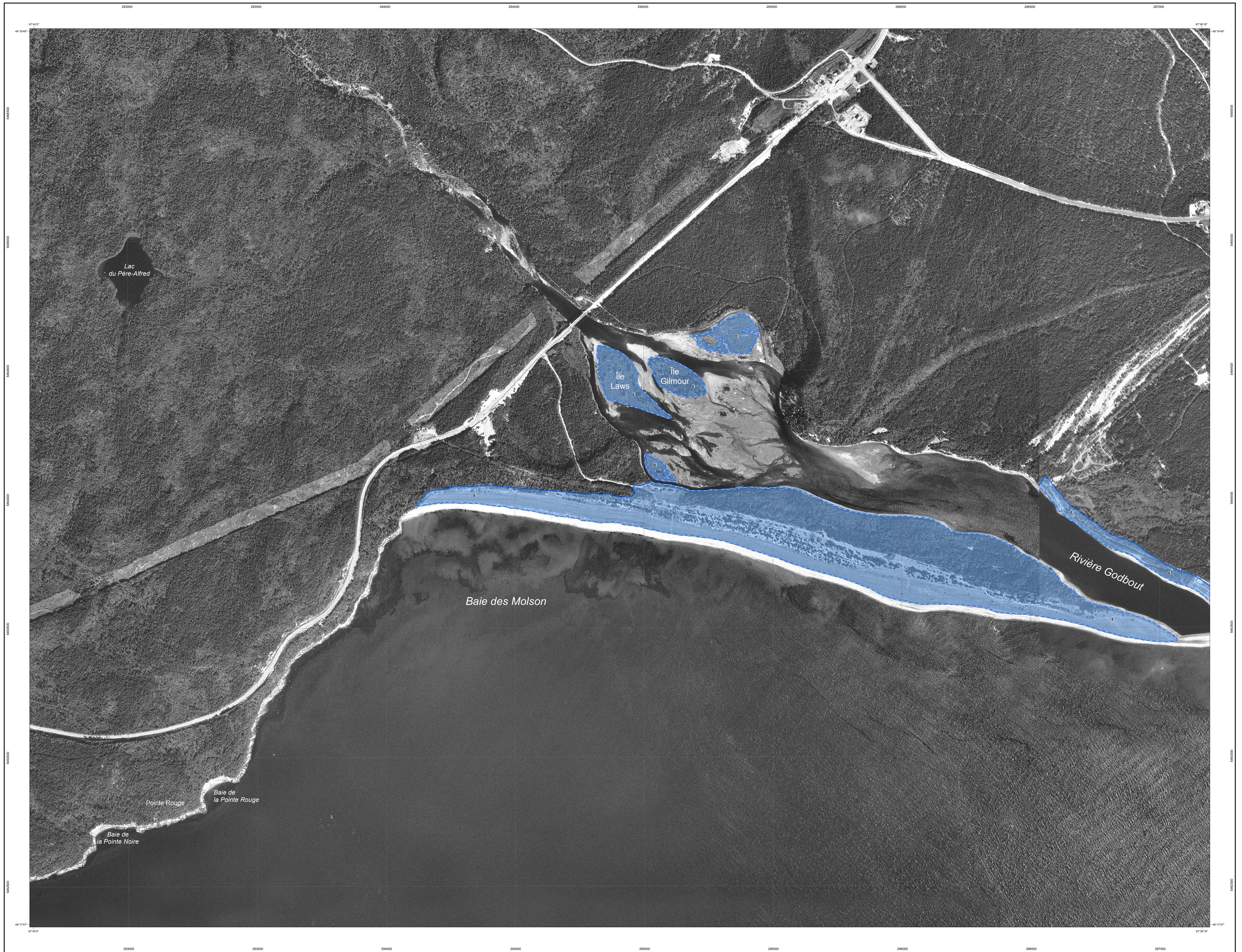


# Baie des Molson



## Zones de contraintes relatives à l'érosion des berges du fleuve et du golfe du Saint-Laurent

**E** Zone composée de dépôts meubles dont le talus a approximativement moins de 5 mètres de hauteur et est susceptible de subir des reculs sous l'effet de l'érosion associée au fleuve et au golfe du Saint-Laurent.

— Ligne de côte

## Avis à l'utilisateur

Cette carte localise les parties de territoire où doivent s'appliquer les normes relatives à l'érosion des berges du fleuve et du golfe du Saint-Laurent, prescrites par le gouvernement du Québec. La carte est accompagnée d'un guide qui explique son utilisation ainsi que l'application des normes selon chacune des zones.

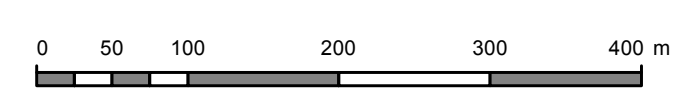
Les zones ont été délimitées en fonction des conditions existantes lors de la cartographie. Leur degré de précision est tributaire de celui des données de base et de l'échelle utilisées.

Le fait qu'un site soit situé à l'intérieur des limites des zones n'indique pas nécessairement qu'il ne sera jamais touché par l'érosion côtière, mais plutôt que la probabilité de l'être est faible.

Il est à noter que cette cartographie détermine uniquement les zones sujettes à l'érosion des berges du fleuve et du golfe du Saint-Laurent. Les autres aléas, dont les glissements de terrain, ne sont pas traités.

## Métadonnées

Surface de référence géodésique : Ellipsoïde GRS 80  
 Système de référence géodésique : NAD 83 compatible avec le système mondial WGS 84  
 Projection cartographique : Métrique transverse modifiée (MTM), zone de 3  
 Système de coordonnées planes du Québec (SCQP), fuseau 6  
 Longitude d'origine (méridien central) : 67° 30' ouest  
 Latitude d'origine (équateur) : 0°  
 Coordonnées d'origine : X : 304 800 mètres; Y : 0 mètre  
 Facteur d'échelle : 0,50000



## Sources

**Données**  
 Nomenclature géographique : Commission de toponymie du Québec  
 Photographes aériennes : Ministère des Ressources naturelles et de la Faune (2001)  
 Zones d'érosion et lignes de côte : Ministère de la Sécurité publique et Chaire de recherche en géoscience côtière (2010)

**Réalisation**  
 Production : Ministère des Ressources naturelles et de la Faune  
 Direction générale adjointe de l'information géographique  
 Version 1.0 (janvier 2012)

Note : Le présent document n'a aucune portée légale.  
 © Gouvernement du Québec  
 Dépôt légal - Bibliothèque et Archives nationales du Québec, 1<sup>er</sup> trimestre 2012