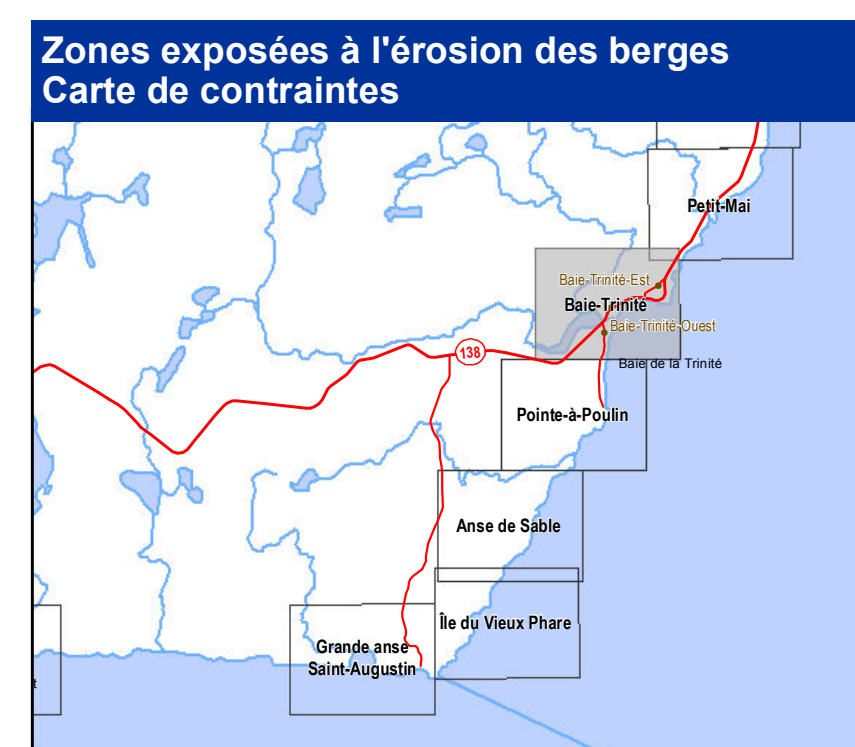
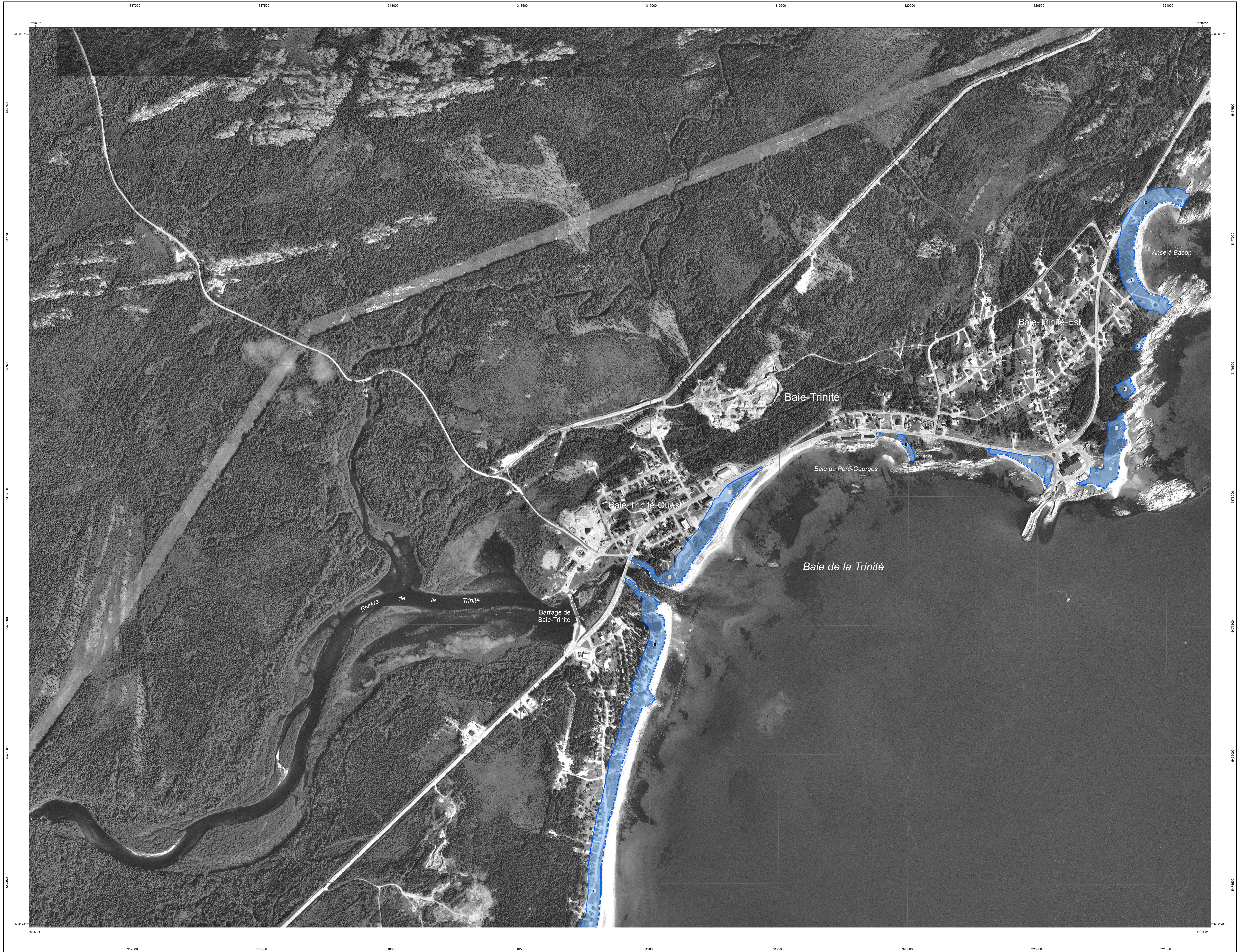


# Baie-Trinité



## Zones de contraintes relatives à l'érosion des berges du fleuve et du golfe du Saint-Laurent

**E** Zone composée de dépôts meubles dont le talus a approximativement moins de 5 mètres de hauteur et est susceptible de subir des reculs sous l'effet de l'érosion associée au fleuve et au golfe du Saint-Laurent.

— Ligne de côte

## Avis à l'utilisateur

Cette carte localise les parties de territoire où doivent s'appliquer les normes relatives à l'érosion des berges du fleuve et du golfe du Saint-Laurent, prescrites par le gouvernement du Québec. La carte est accompagnée d'un guide qui explique son utilisation ainsi que l'application des normes selon chacune des zones.

Les zones ont été délimitées en fonction des conditions existantes lors de la cartographie. Leur degré de précision est tributaire de celui des données de base et de l'échelle utilisées.

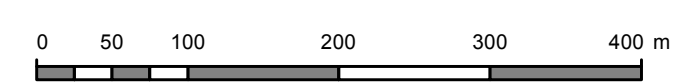
Le fait qu'un site soit situé à l'intérieur des limites des zones n'indique pas nécessairement qu'il ne sera jamais touché par l'érosion côtière, mais plutôt que la probabilité de l'être est faible.

Il est à noter que cette cartographie détermine uniquement les zones sujettes à l'érosion des berges du fleuve et du golfe du Saint-Laurent. Les autres aires, dont les gisements de terrain, ne sont pas traités.

## Métadonnées

Surface de référence géodésique  
Système de référence géodésique  
Projection cartographique  
Ellipsoïde GRS 80  
NAD 83 compatible avec le système mondial WGS 84  
Métrique transverse modifié (MTM), zone de 3  
Système de coordonnées planes du Québec (SCOPE), fuseau 6  
0° 30' ouest  
0°  
X : 304 800 mètres; Y : 0 mètre  
0,25000

Longitude d'origine (méridien central)  
Latitude d'origine (équateur)  
Coordonnées d'origine  
Facteur d'échelle



## Sources

**Données**  
Nomenclature géographique  
Photographies aériennes à l'échelle de 1:60 000  
Zones d'érosion et lignes de côte

**Organisme**  
Commission de toponymie du Québec  
Ministère des Ressources naturelles et de la Faune  
Ministère de la Sécurité publique et Chaire de recherche en géoscience côtière

**Année**  
2010  
2001  
2010

## Réalisation

Production : Ministère des Ressources naturelles et de la Faune  
Direction générale adjointe de l'information géographique  
Version 1.0 (janvier 2012)

Note : Le présent document n'a aucune portée légale.

© Gouvernement du Québec  
Dépôt légal - Bibliothèque et Archives nationales du Québec, 1<sup>er</sup> trimestre 2012